

## DORMA TS 83 OVISULJIN

DORMA TS 83 ovisuljin on kehitetty vuosikymmenien kokeusten perusteella ja siksi se täyttää korkeimmatkin toimintoja ja käyttömukavuutta koskevat vaatimukset. Ovisuljin soveltuu Pihlan ulko-oviin, Patio- ja terassinoviin sekä varastonoviin.

### HELPPO ASENTAA, HELPPO SÄÄTÄÄ

DORMA TS 83 ovensuljin on erityisen yksinkertainen ja nopea asentaa. Myös ovensulkimen säätö on helppoa. Sulkemisvoimaa voi säätää portaattomasti, ja myös sulkeutumisnopeus on säädettävissä tarpeen mukaan. Monipuoliset säätömahdollisuudet takaavat ovelle parhaan käyttömukavuuden.

### SUOJAA SEINÄÄ JA OVEA

Avautumisvaimentimen eli tuulijarrun toiminta käynnistyy oven 70 asteen avautumiskulmasta alkaen. Hitaasti ovea avattaessa vaimennusta tuskin huomaa ja kun ovi avataan nopeammin, vaimennin toimii asteittain. Tuulenpuuskan tai riehakkaamman ovenavauksen seurauksena vaimennin toimii täydellä teholla suojaten seinää ja ovea vaurioitumiselta. Vaimennuksen tiukkuuden voi säätää sopivaksi.

### TS 83 AUKIPITOLAITTEELLA

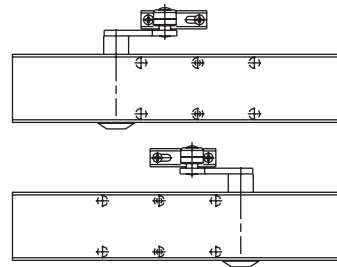
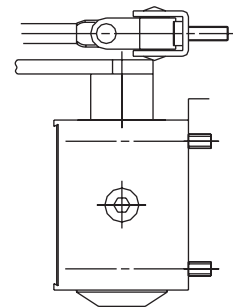
Ovensulkimeen saatavan aukipitolaitteen avulla ovi voidaan lukita haluttuun auki-asentoon (n. 150 asteen avautumiskulmaan asti). Aukipitotoiminto voidaan tarvittaessa kytkeä päälle ja pois helposti nappia painamalla.

### OVISULKIMEN KOTELO

Ovisulkimen kotelon väri on hopea. Kotelon mitat ovat pituus 245 mm \* syvyys 46 mm \* korkeus 60 mm.



DORMA TS 83 ovisuljin. Kompakti laite pitää sisällään korkealuokkaiset ja monipuoliset suljintoiminnot.



## TYÖSELOSTUSOHJE DORMA TS 83 EN 3-6

- Dorma TS 83 on hammastankomekanismilla varustettu ovensuljin, säädettävällä jousivoimakkuudella EN 3-6, testattu EN 1154 mukaan.
- CE-merkitty
- Itsesäätävällä avautumisvaimentimella, sulkeutumisnopeudensäädöllä ja säädettävällä loppunykäyksellä.
- Sama malli oikea- ja vasenkätisiin oviin.