

## ALASARANOIDUN IKKUNAN LISÄRAJOITIN AVR

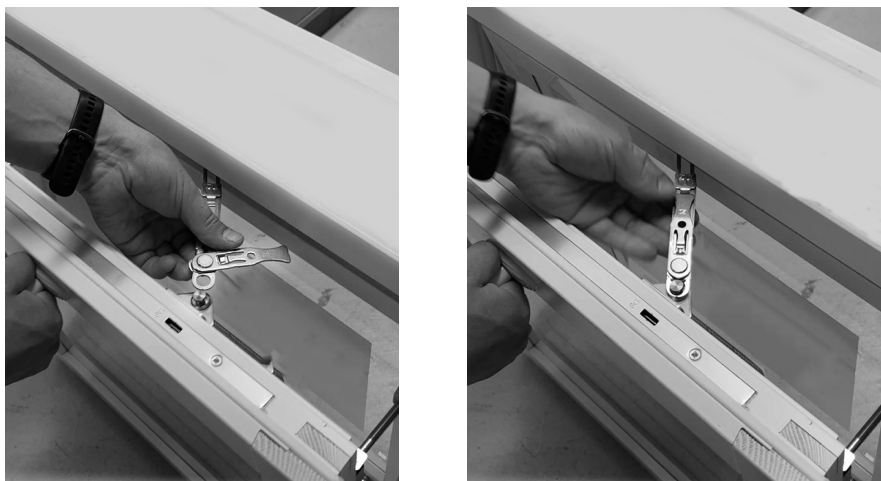
Alasaranoitdut tuuletusikkunat varustetaan kahdella Autolock väli-sulkimella / aukipitolaitteella. Sisäpuite rajoitetaan avautumaan 100 mm:iin. Aukipitolaitteen lisäksi ikkunassa on oltava lisärajoitin, joka estää ikkunapuitteen hallitsemattoman avautumisen tilanteessa, jolloin aukipitolaitetta ei ole kytketty oikein tai avattuun ikkunaan kohdistuu ylimääräistä kuormitusta.

### LISÄRAJOITIN AVR

Alasaranoitussa tuuletusikkunassa vakiona käytettävä AVR lisärajoitin asennetaan tehtaalla valmiiksi. Rajoitin on integroitu ikkunan puitteen ja karmin väliin, joten se on näkyvissä vain ikkunan ollessa avattuna. Koska AVR ei ole puitteen tai karmin näkyvässä pinnassa, se ei myöskään rajoita ikkunan listoitusta ja erityisesti ns. smyygiasennusta.

### ALASARANOIDUN IKKUNAN KÄYTTÖ

Ikkunan puitteiden on aina oltava kytkettynä toisiinsa, eli aukipitolaitteiden tukipultit painettuna liukukiskoon. Tuuletettaessa ikkunan puitetta avataan niin paljon, että aukipitolaitteen kytkentähahlo tarttuu tuulihaakaan. Jos puitteet irrotetaan toisistaan pesun ajaksi, on varmistettava, että aukipitolaitteet ja lisärajoittimet kytketään lopuksi takaisin paikalleen, ks. Kuva 3.



Kuva 3. AVR-lisärajoittimen vapautus ja kytkentä.

### LISÄRAJOITTIMIEN MITOITUS

Ikkunan käyttöturvallisuuden vuoksi alasaranoituihin tuuletusikkunoihin asennetaan AVR-lisärajoittimet ikkunan aukon leveydestä riippuen seuraavasti (mm):

	Leveys 290 - 1590	Leveys 1591 -
Korkeus 290 - 790	1 x AVR	2 x AVR



Kuva 1. AVR-lisärajoitin



Kuva 2. Tyypillinen avattava ikkuna, jossa alasaranoitu tuuletusikkuna. AVR ei näy sisälle.