

DORMA TS 83 OVISULJIN

DORMA TS 83 ovisuljin on kehitetty vuosikymmenien kokemusten perusteella ja siksi se täyttää korkeimmatkin toimintoja ja käyttömukavuutta koskevat vaatimukset. Ovisuljin soveltuu Pihlan ulko-oviin, Patio- ja Parveke KK-parvekeoviin sekä palo-oviin (ilman aukipitolaitetta).

HELPPO ASENTAA, HELPPO SÄÄTÄÄ

DORMA TS 83 ovisuljin on erityisen yksinkertainen ja nopea asentaa. Myös ovisulkimen säätö on helppoa. Sulkemisvoimaa voi säätää portaattomasti, ja myös sulkeutumisnopeus on säädettävissä tarpeen mukaan. Monipuoliset säätömahdollisuudet takaavat ovelle parhaan käyttömukavuuden.

SUOJAA SEINÄÄ JA OVEA

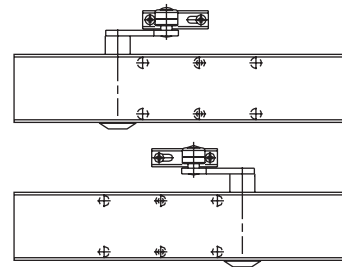
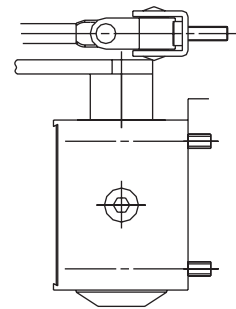
Avautumisvaimentimen eli tuulijarrun toiminta käynnistyy oven 70 asteen avautumiskulmasta alkaen. Hitaasti ovea avattaessa vaimennusta tuskin huomaa ja kun ovi avataan nopeammin, vaimennin toimii asteittain. Tuulenpuuskan tai riehakkaamman ovenavauksen seurauksena vaimennin toimii täydellä teholla suojaten seinää ja ovea vaurioitumiselta. Vaimennuksen tiukkuuden voi säätää sopivaksi.

TS 83 AUKIPITOLAITTEELLA

Ovisulkimeen saatavan aukipitolaitteen avulla ovi voidaan lukita haluttuun auki-asentoon (n. 150 asteen avautumiskulmaan asti). Aukipitotoiminto voidaan tarvittaessa kytkeä päälle ja pois helposti nappia painamalla. Aukipitolaite saatavilla karmisyvyyksille 130 ja 170 mm.

OVISULKIMEN KOTELO

Ovisulkimen kotelon väri on hopea. Kotelon mitat ovat pituus 245 mm * syvyys 46 mm * korkeus 60 mm.



DORMA TS 83 ovisuljin. Kompakti laite pitää sisällään korkealuokkaiset ja monipuoliset suljintoiminnot.

DORMA TS 83

- Dorma TS 83 on hammastankomekanismilla varustettu ovensuljin, säädettävällä jousivoimakkuudella EN 3-6, testattu EN 1154 mukaan.
- CE-merkitty
- Säädettävä tuulijarru sulkeutumisnopeudensäädöllä ja säädettävällä loppunykäyksellä.
- Sama malli oikea- ja vasenkätisiin oviin.

TOIMITUSSISÄLTÖ

- TS83 Ovisulkimen mukana toimitetaan asentamiseen tarvittava alustalevy