

## PIHLA VARMA PALONSUOJAIKKUNA EI 15, E 30 TAI EI 30

### VARASTOINTI

Palonsuojaikkunoita sisältävä ikkunapaketti on suojattu muovikalvolla lyhytaikaista työmaavarastointia varten. Varastoitaessa ikkunapaketti asetetaan kuivalle alustalle ja lisäksi on varmistettava riittävä tuuletus.

Vastaanottajan tulee tarkistaa heti lähetyksen saavuttua pakkauksen sateenpitävyys. Mahdolliset pakkaukseen tulleet repeämät ja reiät pitää paikata. Palonsuojaikkunan varastointilämpötila ei saa ylittää +50°C tai alittaa -40°C. Palonsuojaikkuna ei saa jäädä alttiiksi UV-säteilylle (aurin-gon valolle), eikä lämpötila saa nousta paketin sisällä yli +50°C.

Ulkovarastoinnissa ikkunapaketit tulee peittää vaalean sävyisellä/valkoisella suojapeitteellä. Lämpö- ja UV-säteily eivät heikennä lasin palonsuojaominaisuuksia, mutta ne saattavat aiheuttaa palolasiin samentumista ja pilkkuuntumista.

### ASENNUS

Osastoivan ikkunan karmi kiinnitetään seinärakenteeseen vähintään 6 x 110 mm ruuveilla. Kiviaineiseen seinään kiinnitettäessä tulee käyttää harvakiereruuveja, puurunkoon kiinnitys puuruuveilla ja metallirankainen seinärakenne on vahvistettava kiinnityskohdiltaan puuvahvikkein, johon ikkuna kiinnitetään puuruuveilla.

Kiinnityskohtien lukumäärä ja sijainti määräytyvät RT 41-10947 mukaisesti. Ikkunan karmin ja sitä ympäröivän rakenteen välinen rako tiivistetään huolellisesti sullomalla rakoon A2-s1, d0 -luokan vaatimukset täyttävää kivivillaa (esim. Paroc eXtra kivivilla). Vaihtoehtoisesti tiivistys / eristys voidaan suorittaa Sealfire W350 palopolyuretaanivaahdolla.

Karmin ja seinärakenteen välinen tilkerako saa olla suuruudeltaan 15 mm (aukon leveys ja korkeus 30 mm suurempi kuin ikkunan koko). Eristerako tulee täyttää koko karmivahvuuden levyisesti.

### KÄYTTÖ

Palonsuojaikkunan saa avata vain asennuksen, huollon tai pesun ajaksi. Ikkunaa ei saa käyttää tuulettamiseen. Käytön aikana ikkunan kaikkien helojen on oltava suljetussa asennossa.

Ikkunaan ei saa kiinnittää irto- tai kiinteitä ristikoita, sälekaihtimia, eikä raitisilmaventtiilejä tms. varusteita, jotka vaativat rakenteen läpimeneviä koneistuksia. Ikkunaan kiinnitettyä paloluokkamerkintäkilpeä ei saa poistaa.



Osastoiva Pihla Varma Palo on paloluokiteltu EI30 ja EI15/E30-luokan avautuva paloikkuna.

### HUOLTO

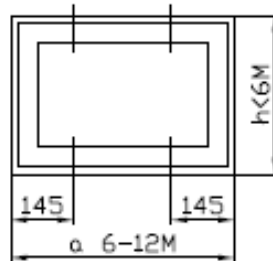
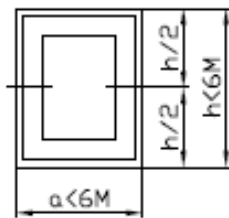
Mikäli puitteen ympärillä olevat paisuvat palotiivisteet (2 kpl) tai eristyslasi vahingoittuvat, ne on korvattava vastaavilla materiaaleilla. Tiivisteitä ei tule poistaa ikkunoita pestäessä tai huoltomaalauksen yhteydessä.

Pesun ajaksi avattaessa ison (yli 1 m<sup>2</sup>) paloikkunan puite on tuettava, koska paloikkunoiden lasit ovat merkittävästi raskaampia kuin normaalilla eristyslasilla lasitetut ikkunat.

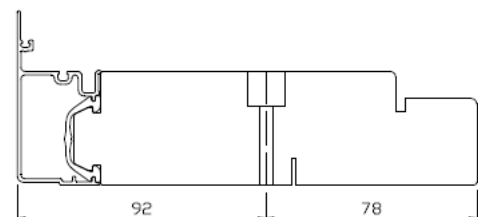
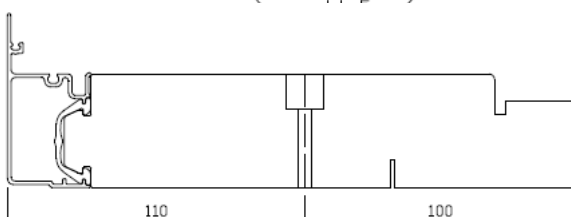
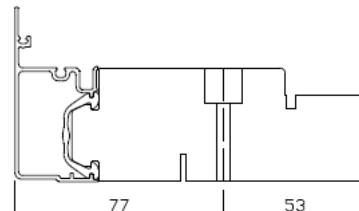
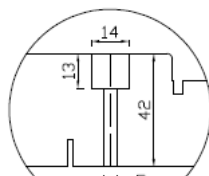
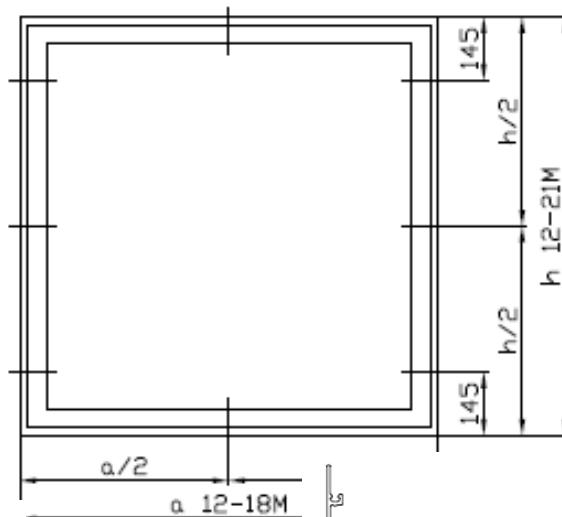
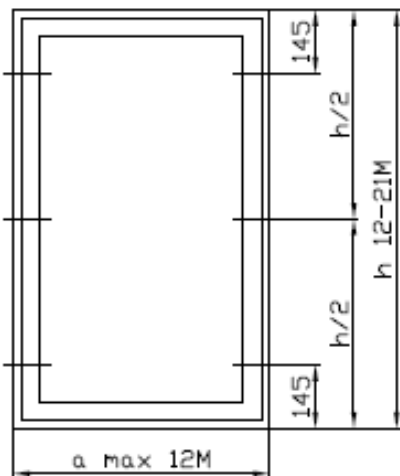
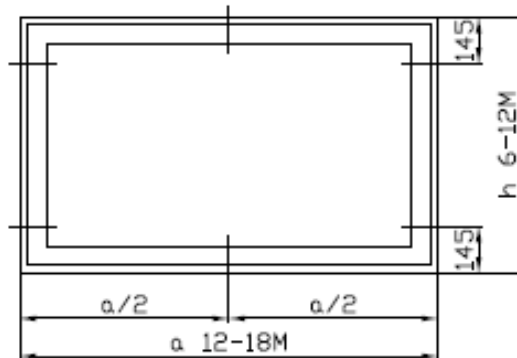
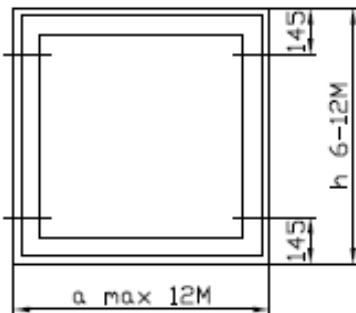
Palonsuojaikkunaa avattaessa pesun tai huollon ajaksi on otettava huomioon seuraavat seikat:

- Pesun yhteydessä älä poista saranoiden sokkatappeja
- Käytä ikkunalukkojen avaamiseen vain tähän tarkoitukseen valmistettua painiketta
- Iso (yli 1 m<sup>2</sup>) puite on tuettava alhaalta
- Pesun ja huollon jälkeen poista tuki ja sulje ikkuna huolellisesti kiinnittämällä kaikki ikkunalukot

# PIHLA VARMA PALONSUOJAIAKKUNA EI 15, E 30 TAI EI 30 KIINNITYSKOHTIEN LUKUMÄÄRÄ JA SIJAINTI



a= Ikkunan leveys  
h=Ikkunan korkeus



KARMISYVYYS 210

KARMISYVYYS 170