

## PIHLA OVIVALO

Kotien ulkovalaistukset ovat yleistyneet. Led-valaistustekniikan yleistyessä rakennuksien valaistukset ovat tulleet entistä suosituimmiksi. Hyvällä ulkovalaistuksella varmistetaan kulkureittien ja sisäänkäyntien riittävä valaistus. Valaistus lisää turvallisuutta ja mukavuutta liikkumiseen, sekä voi kertoa asukkaiden paikallaolosta, mikä ehkäisee varkaiden liikkumista pihapiirissä. Valaistuksella voidaan myös tyylikkäästi korostaa talon julkisivua.

### AUTOMAATTINEN VALAISTUS

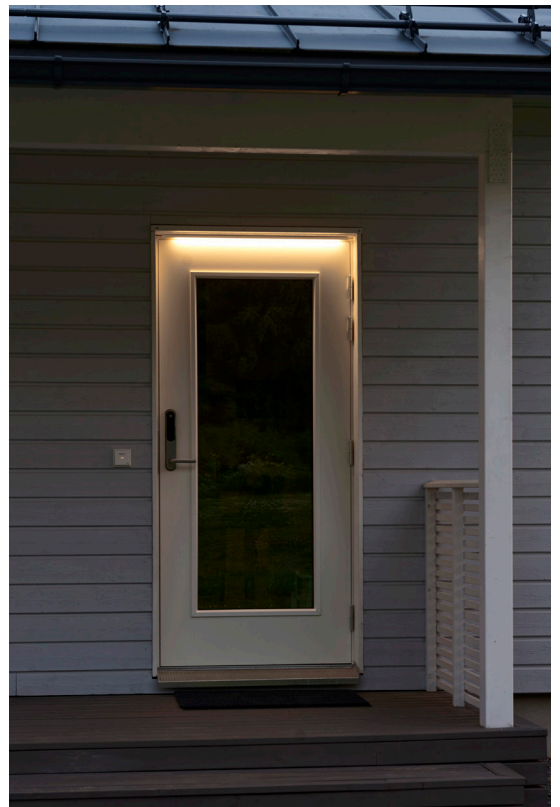
- Pihla Ovivalo toimii automaattisesti
- Ovivalo on aina päällä syksyn ja talven hämärissä ja pimeissä olosuhteissa; juuri silloin kun sitä tarvitaan
- Valaistus on pois päältä keskikesän valoisissa illoissa
- Valaistuksen määrää voi säätää portaattomasti hämäräkytkintä hyödyntäen
- Ovivalo valaisee oven auki ollessa myös kynnystä ja eteistilaa

### VAIVATON JA TOIMINTAVARMA

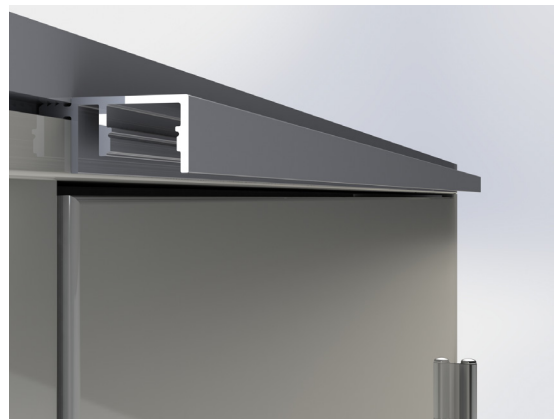
- Pihla Ovivalo toimii ulko-olosuhteisiin suunnitellulla led-valotekniikalla, joka varmistaa valon pitkäikäisyyden
- Ledit ovat myös helposti vaihdettavissa
- Pihla Ovivalo liitetään kiinteään virtalähteeseen (pistorasiaan)
- Rakennusvaiheessa Ovivalo voidaan liittää osaksi sähkösuunnitelmaa

### MATERIAALIT

- Led-nauha ja hämäräkytkin on upotettu alumiiniprofiiliin, joka asennetaan oven karmissa olevaan Ovivalon uraan
- Alumiiniprofiili on anodisoitu ja väriltään hopea



Ovivalo valaisee kulkureittiä sisäänkäynnillä. Oven ollessa auki valo ulottuu myös sisätiloihin eteiseen.



Led-nauha ja hämäräkytkin sijaitsevat alumiiniprofiilin sisällä. Ovivaloon kuuluu lisäksi ledejä ja hämäräkytkintä suojaava lista.