

## PIHLA SAVUNPOISTOIKKUNA

### RAKENNE

- ulospäin aukeava yksiosainen (A-malli) lasiluukku
- CE- merkitty, AVCP 1-turvaluokan tuote
- alasaranoitu
- karmi ja puite alumiinia, profiilijärjestelmä Schüco AWS 70.HI
- karmisyvyys 70 mm

### LASITUS

- 3K-lasi kahdella selektiivillä ja argon-kaasulla
- lasitus F2-turvamääräysten mukainen

### TOIMITUSSISÄLTÖ

- tehtaalla asennettu ketjuavaaja ja aukaisunrajoitin
- tarvittaessa ohjauskeskus (savunpoistokeskus) sisältäen savunpoisto- ja tuuletuspainonapit

### TOIMINTA

- ketjuavaajan ketju työntyy avaajasta painonappia painettaessa ulospäin ja työntää samalla ulos avautuvaa ikkunaa auki
- mikäli samassa porrashuoneessa on useampia luukkuja, voidaan näitä ohjata saman savunpoistokeskuksen kautta
- tuuletuspainonapilla savunpoistokikkunaa voidaan käyttää tuuletustarkoituksessa, sekä testata sen toimivuutta (esim. palotarkastus)
- savunpoistopainonappi on ns. ”riko lasi” –nappi, jota palokunta käyttää nimenomaan savunpoistotarkoitukseen

### KOOT

- minimikoko 500 \* 500 mm
- maximikoko 1450 \* 1450 mm

### VÄRIT

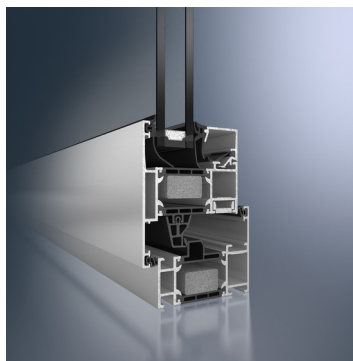
- valkoinen RAL 9010 (RR20), harmaa RAL 7045 (RR22), tummanharmaa RAL 7024 (RR23), tummanruskea RR32, RAL 9006 valkoalumiini ja RAL 9007 harmaa alumiini

### ASENNUS

- savunpoistokeskuksen asentaa ja kytkee sähköasentaja
- jännite 24 V

### U-ARVO

- ikkunan koosta riippuen, esim. koko 1450 \* 1450 mm = 1,0



Profiilijärjestelmä mahdollistaa 2K- ja 3K-elementit. Profiilien energiatehokkaat lämpökatkot on toteutettu profiloitulla muovilla, joka erottaa kylmän ja kuumien lämmönjohtumisen ulkoa sisälle ja päinvastoin. Profiilin sisällä eristeenä toimii ilmatila.

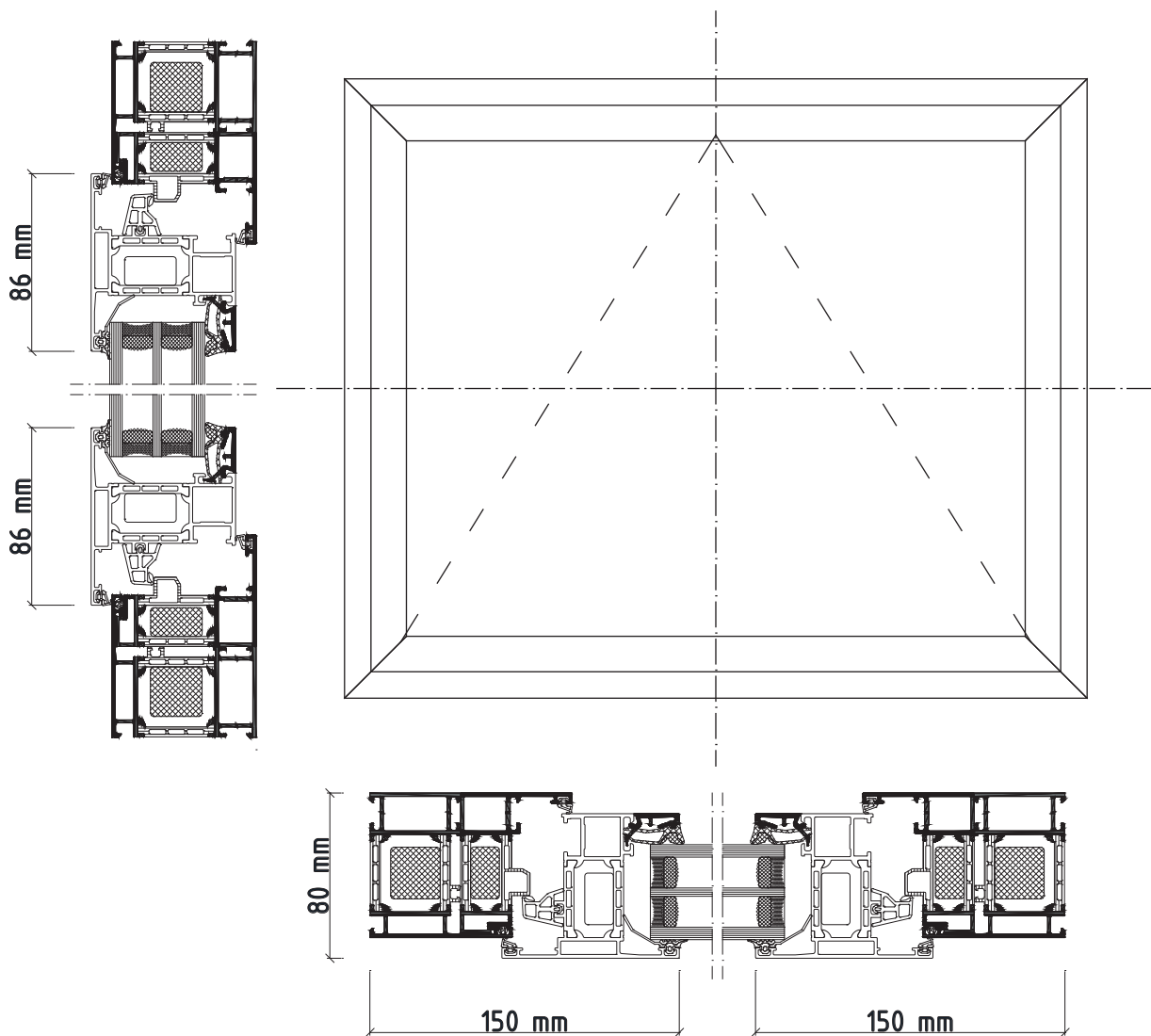
### LISÄVARUSTEET / VALINNAT

- sivusaranoiti
- umpinainen luukku
- äänieristyslasi,  $R_w + C_{tr}$  35 dB
- auringonsuojalasi SC 70/40
- turvalasi (karkaistu)
- muut RAL-värit
- ohjauskeskus
- Adjufix-asennusheloitus

## PIHLA SAVUNPOISTOIKKUNA

### LEIKKAUSKUVA

## Schüco AWS 70.HI ulosaukeava



### ESIMERKKEJÄ ILMAMÄÄRISTÄ

Savunpoistoikkunan koko	$A_a$ -arvo (virtauma)	Puiteala (vent area)
720*620	0,12 m <sup>2</sup>	0,36 m <sup>2</sup>
860*1360	0,26 m <sup>2</sup>	1,02 m <sup>2</sup>
1450*1450	0,54 m <sup>2</sup>	1,92 m <sup>2</sup>

Virtauma-arvo eli  $A_a$ -arvo kertoo aerodynaamisen vapaan pinta-alan ikkunassa yhdessä minuutissa.